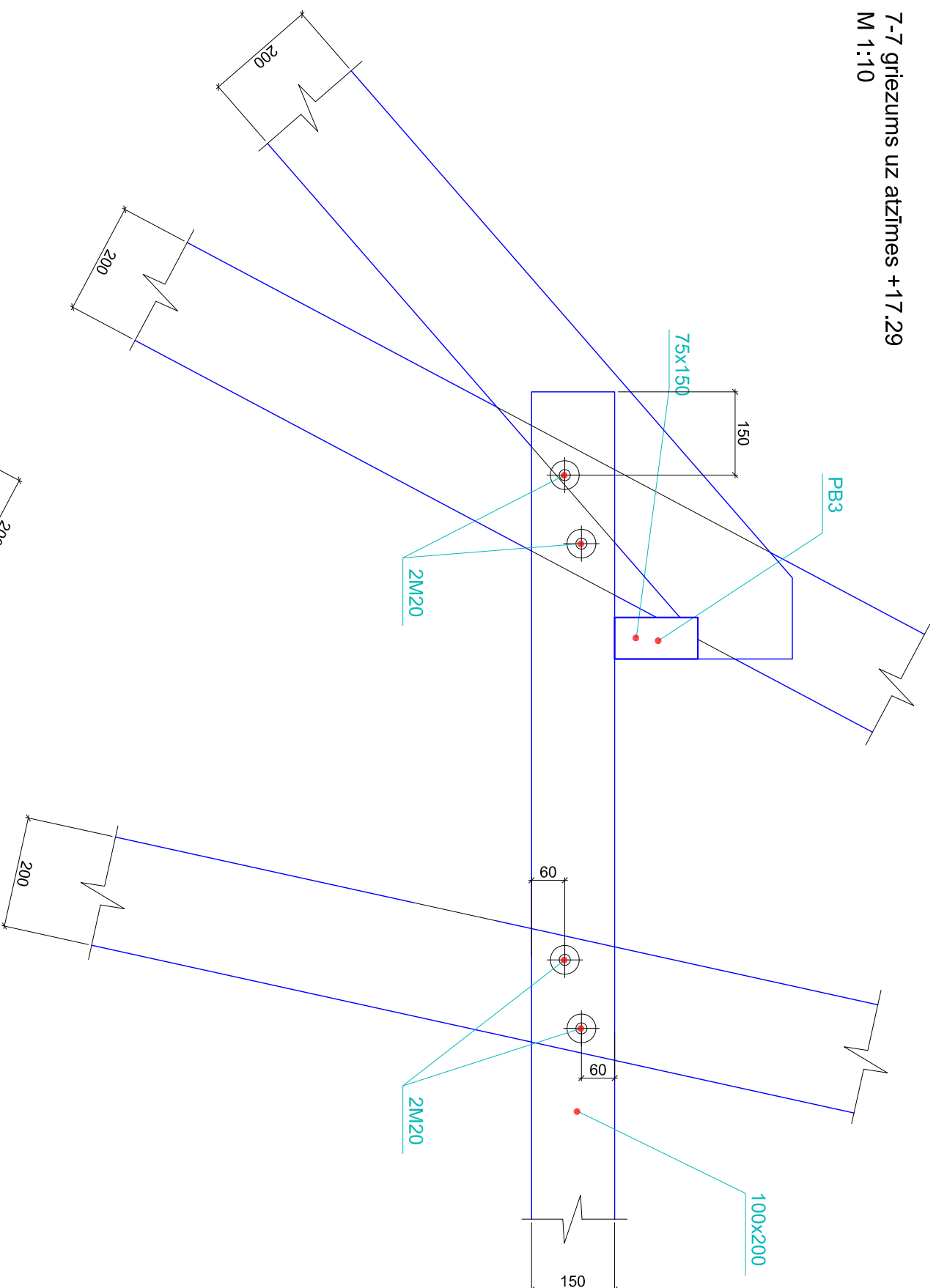
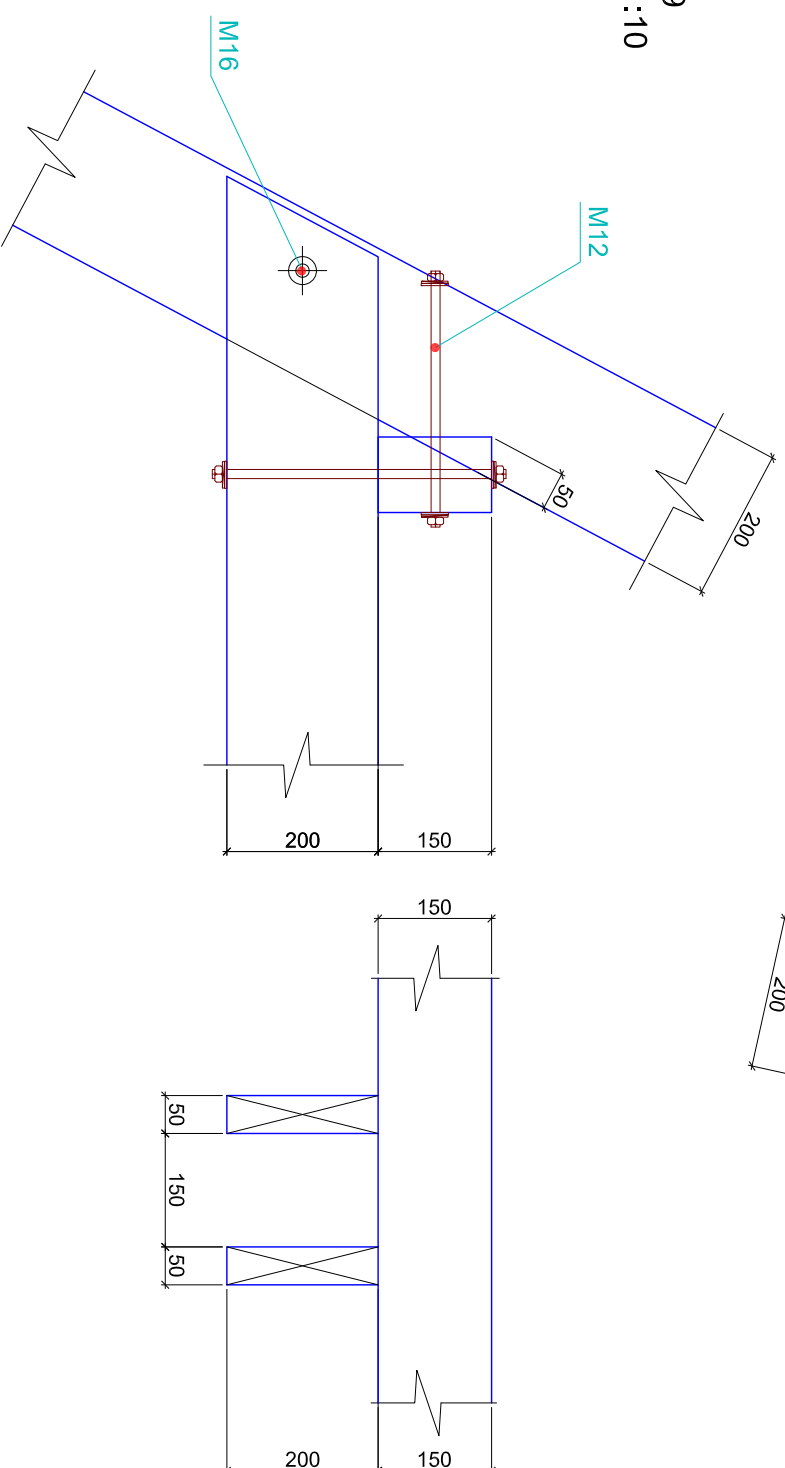


7-7 griezumš uz atzīmes +17.29  
M 1:10



9-9  
M1:10



**PIEZĪMES:**

1. Mēri plānos doti milimetrus, augstuma mēri – metros.
2. Koka konstrukciju izgatavošanai lietot priedes vai egles koksnī, stiprības klase C24, mitrums <18%.
3. Pirms koka būvelementu sortimenta izžāvēšanas pārliedzināties par būvkoču nodevumu konkrētā veida konstrukcijas izgatavošanai.
4. Būvkokss nedrīkst būt ar vējgriezes izpausmēm, ar tukšiem zariem, kaltis uz celma.
5. Visas koka konstrukcijas apstrādājamas ar dabīgas koksnēs tonalitātes antipirēniem.
6. Mūra, betona, metāla konstrukciju saskares vietās iestrādājama 2-slaņu ruberoida izolācija 2 kārtās, to piegriežot precīzi pēc balstvietas konfigurācijas.
7. Koka konstrukciju savstarpējai savienošanai prioritāri izmantot tradicionālos namdaru savienojumus, ieteicamās plašāk lietoto mezglu shēmas ietvertas šī sējuma saturā. Neskadīrbu gadījumos nekavējoties konsultēties ar AU vadītāju.
8. Nepieciešamības gadījumos mezglu stiprībai un drošībai lietot cietkoksnis tapas un bultskrūvju stiprinājumus ar pretbīdīniem.

Pasūtājs:	Valkas Novada dome reģ. nr. LV90009114839 Semināra iela 9, Valka Valkas nov., LV-4701
Pastāvīguma Nr.:	VND/4-22/17336
Arh. reģ. nr.:	
Objekts:	Ērģemes pils Ziemeļļu tornis
Adrese:	Ērģemes pils, Ērģeme Ērģemes pag., Valkas nov.
Projekētājs:	PROJEKTEŠANAS BIROJS "KONVENTS" Reģ. Nr. 40103103769 Būvkomersanta reģ. Nr. 3804-R Mazās Pils iela 6 Rīga LV 1050, Latvija Tēl. 67228627
Rasējums:	
Griezumus 7-7, 9-9	
Būvprojekta vad.:	Datums:
Pētēris Bīlums	28.02.2018.
Projekta daļas vad.:	Datums:
Vilhelms Brīcis	28.02.2018.
Ariteksts:	Datums:
Oto Ozols	28.02.2018.
Marka:	Stādīja:
BK	BP
Mērogs:	
1:10	
Lapas izmērs:	Lapa:
A3	24